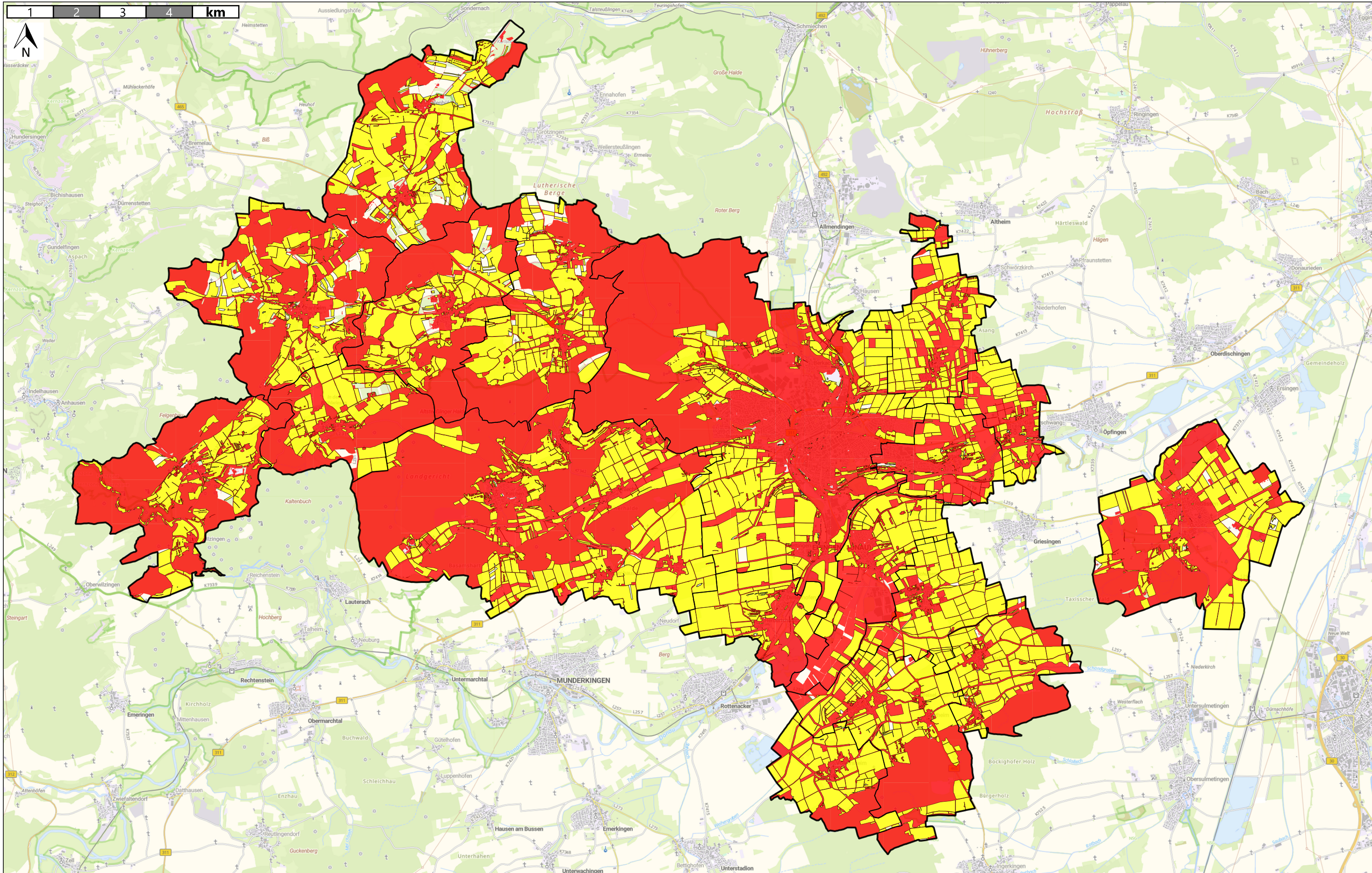


1 2 3 4 km



89584 Echingen (Donau)

Maßstab: 1 : 75000

Erstellt am: 30.11.2023

Erstellt von: Planung

Stadt Echingen - Freiflächenphotovoltaik

rot - nicht geeignete Flächen (ca. 97,56 km²)
gelb - ausnahmsweise geeignete Flächen (ca. 76,04 km²)

Auszug aus dem GIS der ohne Gewähr für den neuesten Stand!
Vervielfältigungen dürfen nicht an Dritte abgegeben werden!
© Geobasisdaten (ALKIS): LGL-BW, www.lgl-bw.de, AZ: 2851.9-3/243